



就労移行支援事業 4月に始動！！

来年度4月より就労移行支援事業を始めます。

昨今では、ITの飛躍的な進化に伴い、沖縄県においても多様なIT事業者が創設され産業発展の一役を担っている状況があります。ITは障がい者のスキルによっては障がいを感じさせなく対等な就労形態を作り出す可能性も多く、情報アクセシビリティの発展は障がい者の就労機会創出が広がるツールです。

IT活用した就労促進に特化することで、企業が求める人材育成が明確なターゲット化になることから、IT特化型の就労移行事業に取り組んでまいります。

また、どんなに重度な障がいがあろうとも、働く機会を創出したい

という思いから、IT活用した在宅就労の開発にも着手したいと思えます。他県では、多様な働き方の一つとして、障害のある方の在宅就労の機会が着実に増えつつあり、重い障害や疾病のある方にとって希望の働き方となっています。

沖縄県においては、未だ在宅就業・利用が推進されていない状況ですが、離島県ゆえに、IT活用した在宅就労・利用の機会づくりは必要性が高く、全国発信にもつながる取り組みです。

重度の移動困難な障がい者又は難病者、そして、精神障がい

愛音楽（アネラ）音楽祭出場！！

2/11（土）沖縄市のコザミュージックタウン音市場で行われました、アネラ音楽祭に私たちの事業所からも出場しました。前週まで、風邪で体調を崩していた歌担当の美由紀さんは、喉のコンディションも心配される中、最後まで歌い切りました。残念ながら、受賞はできませんでしたが、いい思い出になったようです。次回はオリジナル曲で参加したいと早くも意気込んでいます。



消防訓練実施

3/13（月）事業所内で消防署立会いの下、消防訓練を行いました。事業所には車いすの方や啞唖の避難行動が難しい、いわゆる災害弱者の方が多く、もしものときに備えておくべき重要な訓練です。皆さん、誘導係の指示に従い、速やかに避難され、緊急時の避難経路や手順を確認していました。繰り返し訓練することで、より円滑な非難につながるため、今後も定期的にも実施していきたいです。



いちご狩りツアー

2/23（木）レクレーションで宜野座村にある「琉球苺園」さんに、いちご狩りに行ってきました。ほぼ全員初体験ということで、期待も高く、とても楽しみな様子でした。真っ赤ないちごを口いっぱいにはおぼり、舌鼓を打っていました。スタッフ一同、大満足な一日となりました。車いすの方も楽しめる施設となっていますので、ぜひ一度、足を運ばれてみてはいかがでしょうか。🍓🍓



スタッフ紹介

美由紀さんがITサポートに入所してもう半年が経ちますが、それ以前からいるようなくらしい馴染んでいて、いつも何かをしては周りを笑わせてくれるお茶目な人です。

彼女がお休みの日は事業所内がとても静かに感じるくらい明るくて気さくな人。仕事では、アンケート入力などに取られると、周りの声が聞こえなくなるほど集中し、意外と真面目（?!）な一面も…。これからも仕事の幅を広げていくながら、頑張っ欲しい仲間です!(^0^)! 文) 上里理恵



横幕・垂幕は おまかせください！！



当事業所には大判プリンターがあり、各種団体から多数のご注文を頂いております。宴会やパーティーなどのイベントに使われる横断幕や垂幕等の印刷物も承っております。お好みのデザインをフルカラーで格安でできます。

データ作成料 : 3,000 円 ~
100cm × 61cm : 1,800 円 / 点 ~ (税別)

※全て4月5日現在の価格です



テープ起こし&アンケート入力

会議や講演で録音された音声データをワードなどで利用可能なテキストデータとして入力します。また、手書きされたアンケートの回答をデータとして入力し、集計まで行います。

テープ起こし : 130円/分
アンケート入力 : 35円/件~
アンケート集計 : 5,000円~



※全て4月5日現在の価格です

Person with a disability
IT Support Okinawa

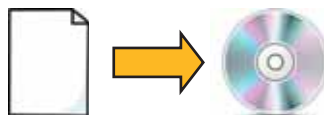
障がい者就労継続支援 A 型事業所
障がい者 IT サポートおきなわ

098-961-6715
FAX: 098-961-6716 Email: info@ict.okinawa
〒901-2121 沖縄県浦添市内間5-4-3(101)

ペーパーレス化でスッキリ！

捨てるに捨てられない大量の年賀状や古い写真、広報誌、本、名刺などを、薄いDVDに納めてスッキリしませんか？ A3用紙も取り込める高性能の高速スキャナーがありますので、そんな悩みにお答えできます！

かさばる書類もスリムにデータ化！！



紙文書（会議資料や会報誌、本なども）を取り込みPDFなどのデータにできます。

紙文書スキャン

基本料金：1,000円
スキャン単価：
B5/A4/B4：15円/ページ~
A3：20円/ページ~



貯まりに貯まった大量の名刺を取り込んでエクセルなどにファイルに整理します。

名刺スキャン

基本料金：500円
スキャン単価：10円/枚
修正作業費：20円/枚

※全て4月5日現在の価格です

名刺・社員証作ります！

障がい者ITサポートおきなわでは、名刺専用印刷機を導入致しました。名刺はもちろん、プラスチック製のカードにも印字が可能となり、オリジナルのIDや社員証も制作できます。ぜひ、私たちにご用命ください。

チラシ・パンフレット作成 10,000円~
ハガキ（年賀状など） 5,000円~

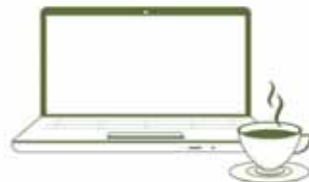


※当印刷機は、一般財団法人 松翁会の社会福祉助成事業を受けて購入しました

※全て4月5日現在の価格です

編集後記

本文記事にもありました通り、新年度より就労移行支援事業を立ち上げます。これから職員も増え、所内は益々、活気付くことと思います。こちらの情報も随時、お伝えしてまいりますので、A型事業所共々よろしくお願ひ申し上げます。



広報紙担当スタッフ